



# Herzlich willkommen bei der Stadt Luzern

*SOGI GV, 15. Mai 2023*



Stadt  
Luzern

# Smartes Luzern

wirksam modernisieren,

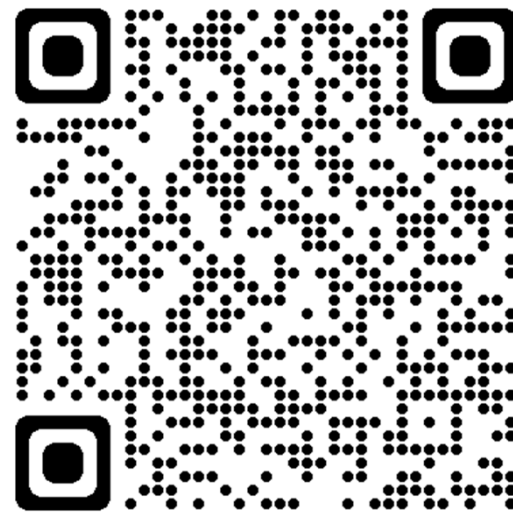
intelligent verzichten,

wegweisend gestalten.



zu mir ...

*«Die Digitale Transformation ist ein stetiger Wandel, um wirksam zu modernisieren, intelligent zu verzichten und wegweisend zu gestalten.»*





# Startschuss für die Digitale Transformation Stadt Luzern

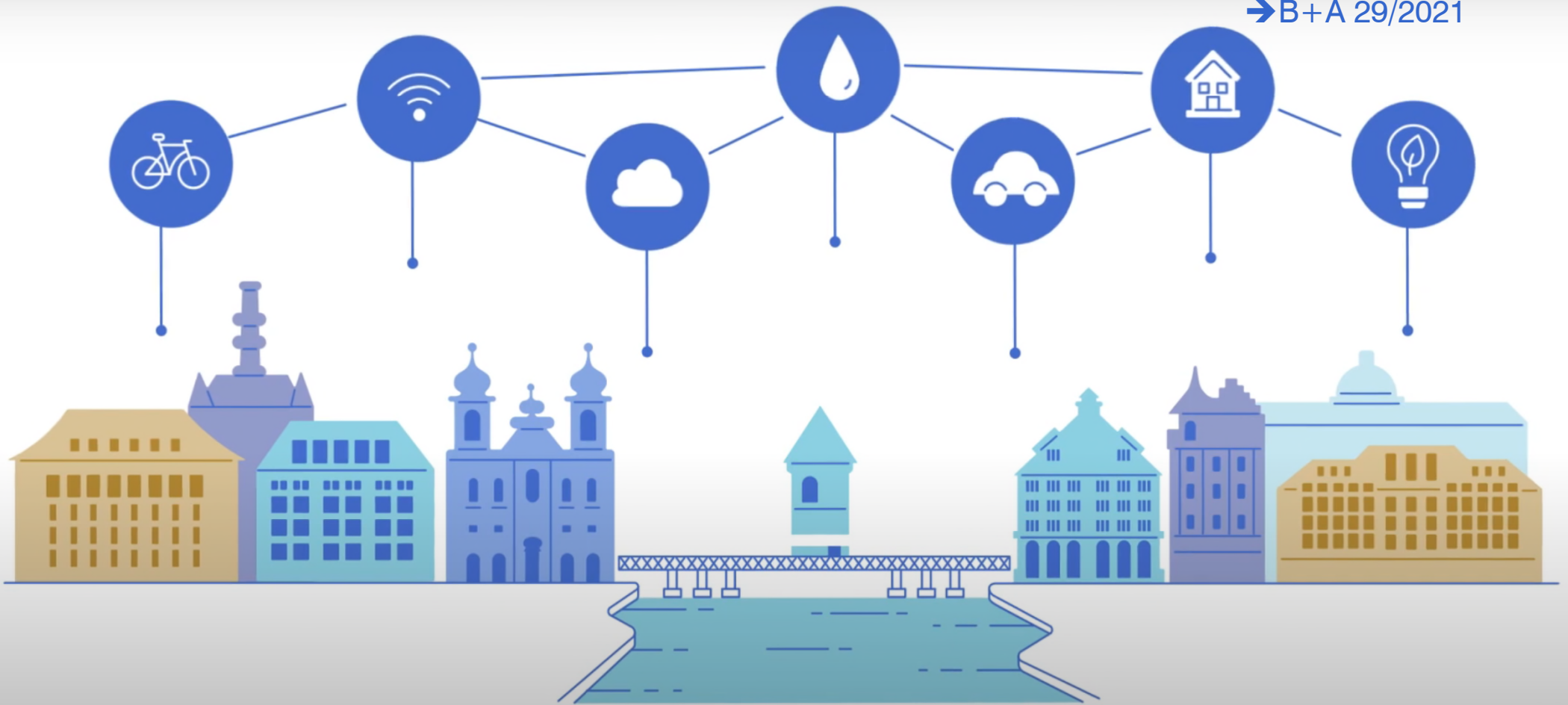
→ B+A vom Januar 2019

**Leitsatz aus der Gemeindestrategie:**  
*Die Stadt Luzern ist in der Schweiz im Bereich der digitalen Transformation wegweisend.*

- Vorgehen für eine Digitalstrategie und Smart City Strategie
- Aufbau einer zentralen Stelle für Digitale Transformationsprojekte und Smart City

# Digitalstrategie und Smart City

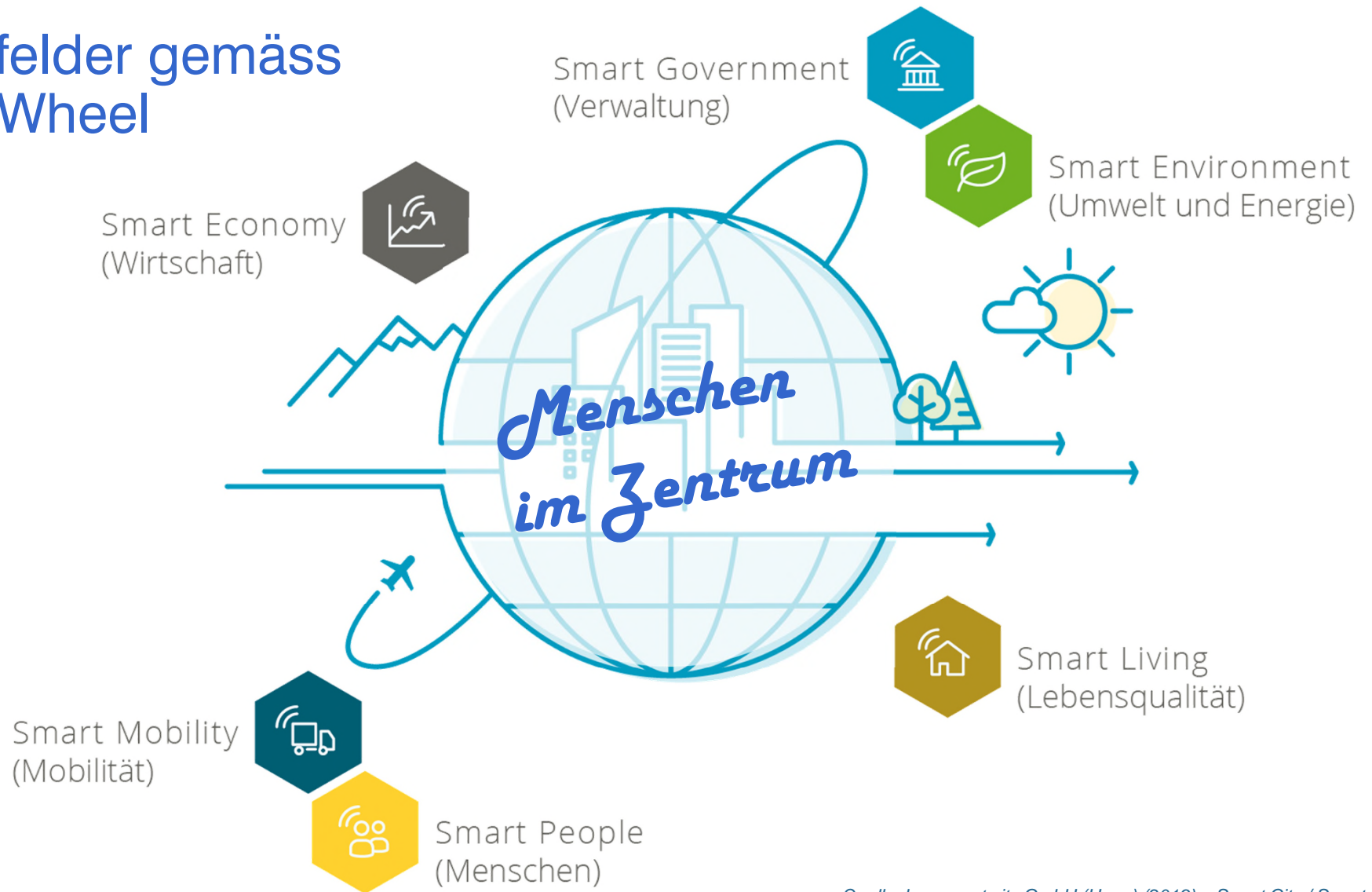
→ B+A 29/2021



# Strategie für ein «Smartes Luzern»



# Handlungsfelder gemäss Smart City Wheel



Quelle: bee smart city GmbH (Hrsg.) (2019), «Smart City / Smart Region: Handlungsleitfaden für Praktiker\*innen».

# Strategie Smartes Luzern

wirksam modernisieren, intelligent verzichten, wegweisend gestalten

## Wirkungsziele

Soziale Inklusion durch Teilhabe und Vertrauen

- Förderung des «Wir»-Gefühls und der Solidarität
- Effektive Partizipation durch Plattformen zur Kollaboration
- Die Stadt Luzern ist eine verlässliche Partnerin mit Wirkung

Lebensqualität dank Nachhaltigkeit und smartem Verzicht

- Die Umwelt bewahren und dazu neue Technologien nutzen
- Die Stadt nachhaltig beleben und ihre Attraktivität steigern
- Lebenswerte Quartiere fördern – lange Wege vermeiden

Florierend & wettbewerbsfähig durch Standortattraktivität

- Ansiedlung von Zukunftsbranchen - Stadt als Zukunfts-Labor
- Fördern digitaler Ausbildungsprogramme
- Optimierung der Rahmenbedingungen für Unternehmen

## Service Ebene

### Wohnen & Leben



### Wirtschaft



### Freizeit, Bildung & Kultur



### Politik



### Natur & Ökosysteme



### Smart Governance

transparent, modern und kundenorientiert

### Smart Living

sicher, gesund und selbstbestimmt

### Smart Mobility

umweltverträglich, flächeneffizient und hinreichend

### Smart People

kreativ, informiert und mitwirkend

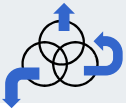
### Smart Economy

innovativ, kollaborativ und wertsteigernd

### Smart Environment

intakt, ressourcenschonend und vielfältig

## Digitale Ebene



Smart Work  
Befähigung aller Beteiligten zu einem teamorientierten, proaktiven, flexiblen und auf das Kundenerlebnis ausgerichteten Handeln

Intelligente Daten  
Daten sind die Basis für fundierte Entscheidungen und Services. Sie stehen den Beteiligten offen und standardisiert zu Verfügung

Digitale Organisation  
Optimierte / neue Services durch Co-Creation, einer Test & Learn Kultur und Kompetenzzentren zur Qualitätssicherung

Automation & Flexibilität  
Passende IT- Architektur zur Steigerung der Flexibilität bei der Prozessgestaltung und für mehr Automation

Digitale Kommunikation  
Digitale Touchpoints werden zu Verfügung gestellt und zur Information oder Transaktion erfolgreich genutzt

## Infrastruktur Ebene

Flexibel & Multifunktional  
Die Infrastruktur soll soweit möglich flexibel und multifunktional sein. Eine Mehrfachnutzung und Anbieter-unabhängigkeit ist anzustreben

Sicher, robust & redundant  
Die Infrastruktur gefährdet niemanden und ist per «Security by Design» geschützt. Sie ist, soweit wirtschaftlich, redundant

Umweltverträglich, Energieeffizient & Ressourcenschonend  
Bei Aufbau, Betrieb und Weiterentwicklung der Infrastruktur werden die Ressourcen geschont

Rechtliche Voraussetzungen  
Gesetzliche Vorschriften werden eingehalten. Ein rechtlicher Rahmen wird geschaffen, sofern neue Anforderungen bedient werden müssen

## Grundsätze

Ressourceneffizienz: Die Schonung sämtlicher Ressourcen unterliegt allen Vorhaben

Open Strategy: Partizipation und laufende Weiterentwicklung der Strategie

Public Private Partnerships: Wir entwickeln die Stadt gemeinsam mit Wirtschaft und Akademie

Transparenz: Wir kommunizieren aktiv und teilen Know-how und Erfahrungen

Make or Buy: Standard- vor Individuallösungen

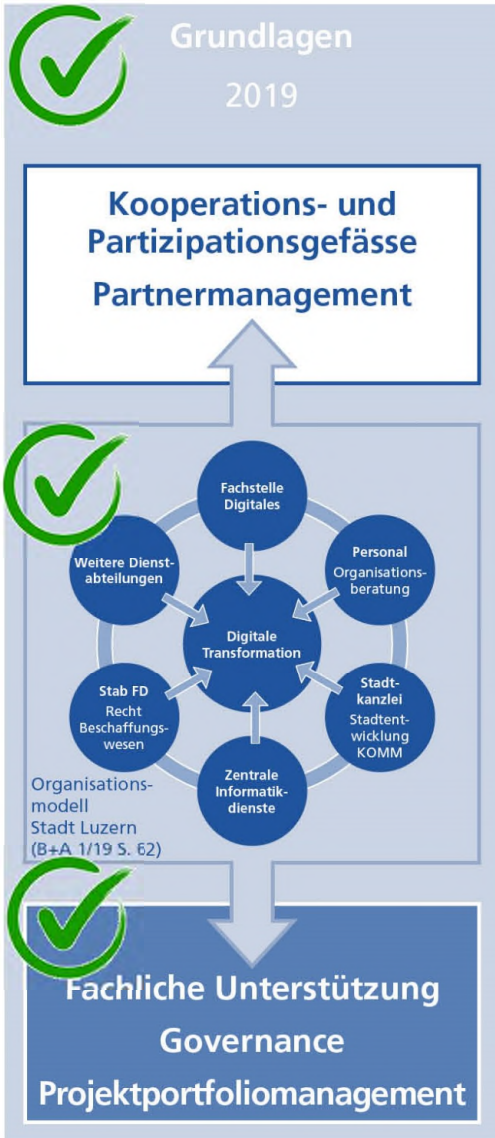
Anspruchsgruppenzentriert: Smart City ist kein Selbstzweck

Integrale Prozesse: Prozesse als Ganzes über fachliche Grenzen hinweg

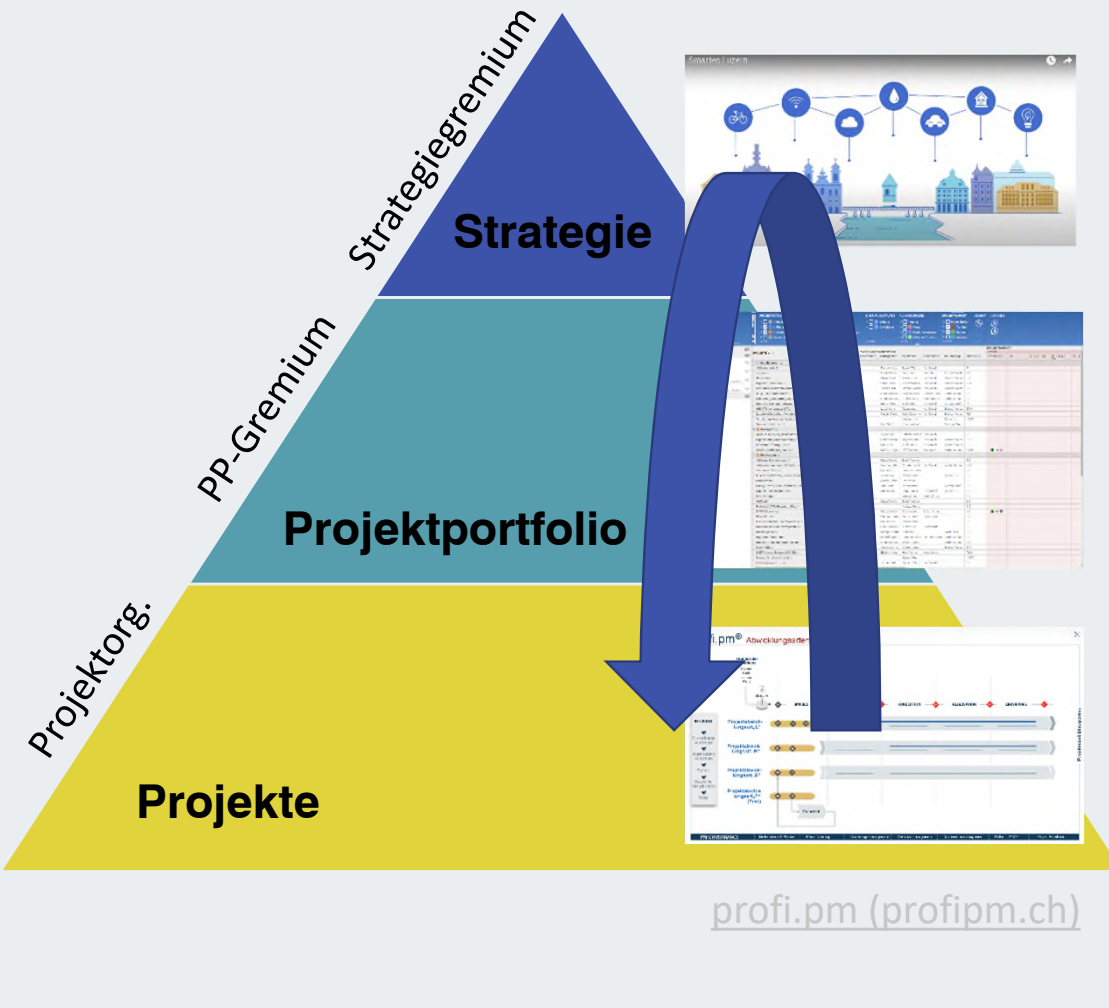
Innovation löst bestehendes ab: Wirksam umstellen heisst auch auf bestehendes zu verzichten

So viel Digitalisierung wie sinnvoll und nötig





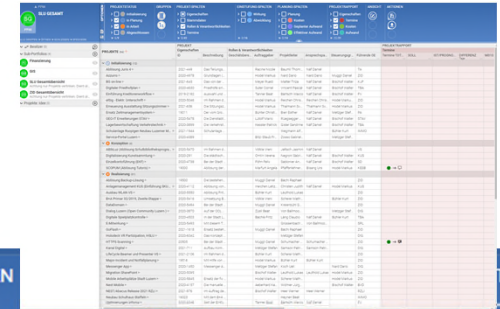
# Umsetzungsprozess der strategischen Ziele



## Organisation und Rollen

- Entscheidungsgewalt liegt beim Strategiegremium
- Führung des Projektportfoliomanagements durch DA Digital
- Projektleitung durch jeweiligen Auftraggeber / Dienstabteilungen
- Aktuell laufen über 100 IT-/Digitalprojekte bei der SLU

# Strategisches Projektportfoliomanagement-Tool



PPM SLU GESAMT

ALLE GRUPPEN ▶ ÖFFNEN ▶ SCHLIESSEN ▶ SPEICHERN

**OPTIONEN**

**PROJEKTSTATUS**

- Initialisierung
- In Planung
- In Arbeit
- Abgeschlossen

▶ 6/9

**GRUPPEN**

**PROJEKT-SPALTEN**

- Eigenschaften
- Stammdaten
- Rollen & Verantwortlichkeiten
- Termine

▶ 8/42

**EINSTUFUNG-SPALTEN**

- Wirkung
- Abwicklung

▶ 0/16

**PLANUNG-SPALTEN**

- Planung
- Kosten
- Geplanter Aufwand
- Effektiver Aufwand

▶ 0/14

**OPTIONEN**

- Eigenschaften
- Termine
- Kosten
- Aufwand

▶ 22/31

↳ Besitzer (0)

↳ Sub-Portfolios (4)

**Fi Finanzierung**

**GIS GIS**

**SG SLU Gesamtübersicht**  
Achtung nur Projekte verlinken. Dient al...

**ZG ZID Gesamtübersicht**  
Achtung nur Projekte verlinken. Dient al...

↳ Projekte: Idee (0)

**PROJEKTE (64) ↑**

	PROJEKT		Rollen & Verantwortlichkeiten						PROJEKTRAPPORT
	ID	Beschreibung	Geschäftsbere...	Auftraggeber	Projektleiter	Ansprechspa...	Steuerungsgr...	Führende OE	Termine
↳ <b>Initialisierung (12)</b>									
↳ Ablösung Juris 4 ▶	2021-449	Das Teilungs...		Racine Nicole	Baumli Thom...	Näf Daniel		TA	
↳ Azzurro ▶	2020-4978	Grundlagen (...)		Hodel Markus	Nard Dario	Nard Dario	Muggli Daniel	ZID	
↳ BG on-line ▶	2021-643	Das von der ...		Meyer Ruedi	Matter Tirza	Näf Daniel	Bischof Walter	KJF	
↳ Digitaler Friedhofplan ▶	2020-4630	Friedhöfe sin...		Suter Cornel	Vincent Pascal	Näf Daniel	Bischof Walter	TBA	
↳ Einführung Kreditorenworkflow ▶	2019-2182	Auswahl und ...		Tanner Beat	Bärtschi Marco	Näf Daniel	Bischof Walter	FV	
↳ eSig - Elektr. Unterschrift ▶	2020-5046	Im Rahmen d...		Hodel Markus	Reichen Chris...	Reichen Chris...	Hodel Marku...	ZID	
↳ Erneuerung Ausstattung Sitzungszimmer ▶	2021-656	Die Sitzungsz...		Hodel Markus	Thalmann Sv...	Thalmann Sv...	Hodel Markus	ZID	
↳ Ersatz Zeitmanagementsystem ▶	19011	Der vom Gro...		Bünter Christi...	Bieri Esther	Näf Daniel	Metzger Stef...	PA	

SLU Gesamt - PROJEKTE (pqforce.com)

# Projekte und Initiativen «Smartes Luzern»



# Dialog Luzern - mitmachen, mitreden, mitdiskutieren

## Projekte

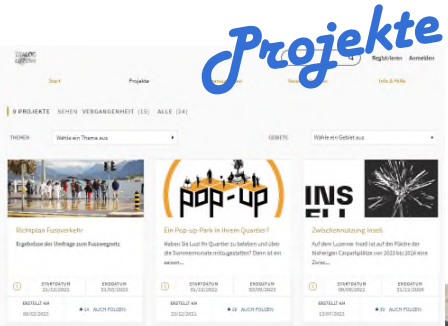
Trägt auch deine Organisation etwas zum Projekt bei?

8 PROJEKTE SEHEN VERGANGENHEIT (13) ALLE (24)

THEMEN: Wähle ein Thema aus

LEBENSSTADIEN: Wähle ein Lebensstadium aus

- STARTSTADIUM 01.10.2022
- ERSTSTADIUM 01.10.2022
- STARTSTADIUM 01.10.2022
- STARTSTADIUM 01.10.2022
- STARTSTADIUM 01.10.2022
- ERSTSTADIUM 01.10.2022
- ERSTSTADIUM 01.10.2022



## Organisation

Trägt auch deine Organisation etwas zum Projekt bei?

13 ORGANISATIONEN

THEMEN: Wähle ein Thema aus

LEBENSSTADIEN: Wähle ein Lebensstadium aus



## Miteinander

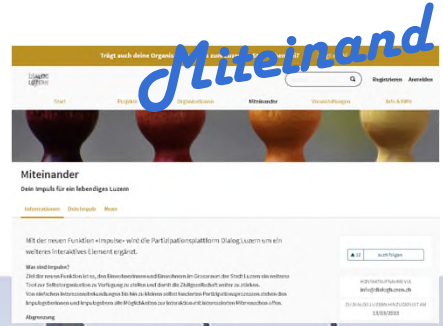
Dein Impuls für ein lebendiges Luzern

Informationen | Diskussionen | Mein

184 der neuen Luzerner Impulse wird die Partizipationsplattform Dialog Luzern mit ein wichtiger Bestandteil sein.

Was sind Impulse?  
Das ist eine Form des Dialogs, des Austauschens und Diskutierens in Gruppen der Stadt Luzern. Sie werden Teil der nächsten Schritte im Dialogprozess sein und durch die Teilnehmenden selbst entstehen. Sie sind das Instrument, um die Themen zu diskutieren und die Verantwortung zu übernehmen. Sie sind das Instrument, um die Themen zu diskutieren und die Verantwortung zu übernehmen. Sie sind das Instrument, um die Themen zu diskutieren und die Verantwortung zu übernehmen.

Registrieren

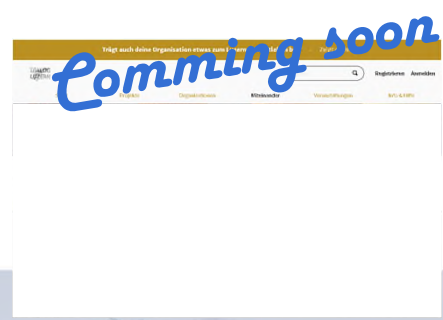


## Coming soon

Trägt auch deine Organisation etwas zum Projekt bei?

THEMEN: Wähle ein Thema aus

LEBENSSTADIEN: Wähle ein Lebensstadium aus



# Service Portal Luzern

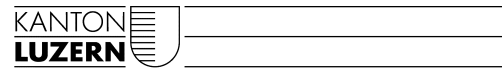
## Plattform für alle Anspruchsgruppen

### Was bringt es:

Sämtliche Behördenleistungen stehen rund um die Uhr zur Verfügung.

### Wem nützt es:

Den Einwohnerinnen und Einwohnern, Unternehmen und der Stadtverwaltung.

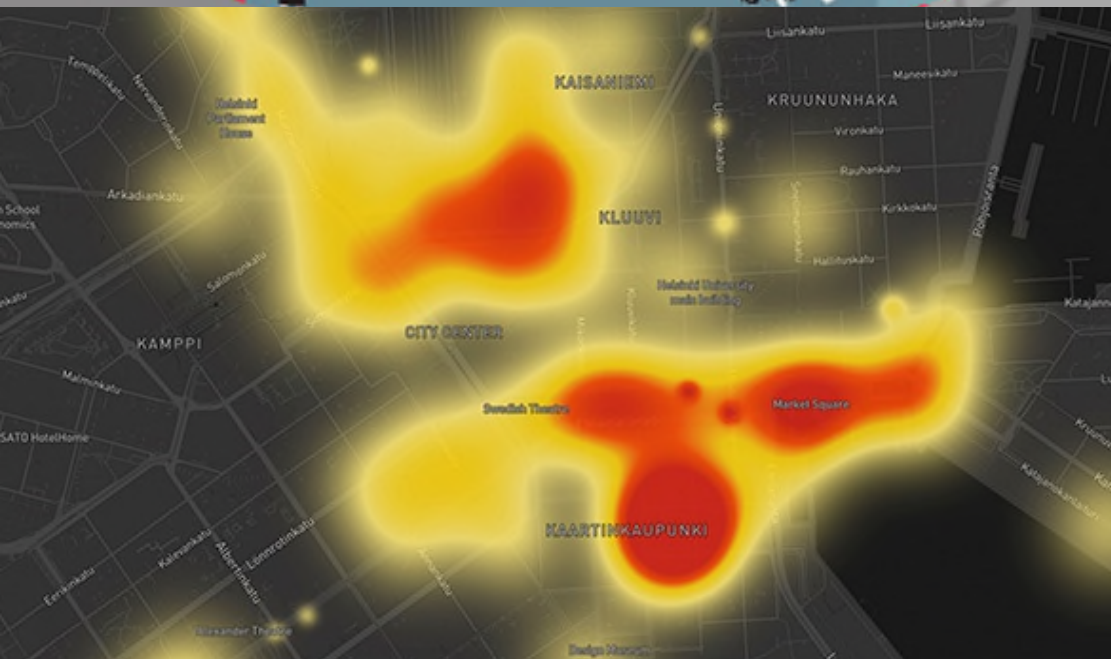


- Das Projekt *Serviceportal Luzern* ist am Laufen zusammen mit dem Kanton und VLG
- Ab zirka 2024 stehen erste kundenzentrierte Services auf dem *Serviceportal Luzern* für Leistungen der Luzerner Gemeinden, des Kantons Luzern zur Verfügung
- Bis ins Jahr 2026 soll das *Serviceportal Luzern* laufend mit neuen Services und Funktionen ausgebaut werden



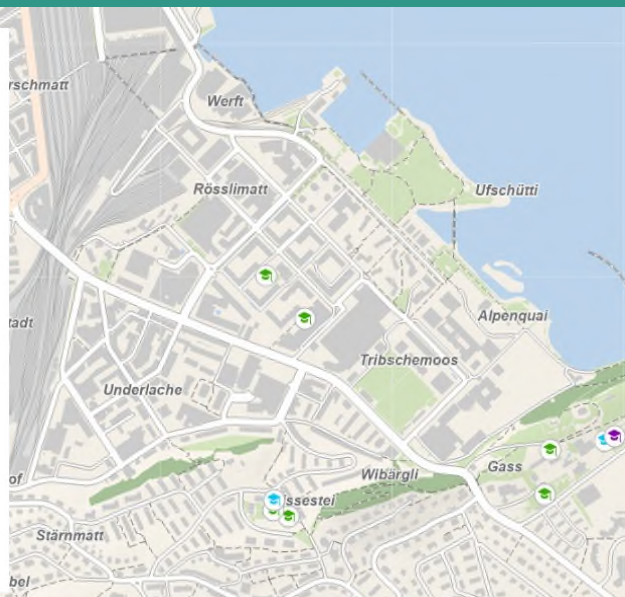
## Besuchersfrequenzmessung

- Die Luzern Tourismus AG lanciert zusammen mit der Stadt Luzern ein Pilotprojekt zur Messung der Besucherfrequenzen in der Stadt Luzern.
- Die Frequenzmessung wird mittels Handy- und Smartwatch-Signale messen.



# Stadt Luzern

- Geographie 41
- Kultur, Medien, Informationsgesellschaft, Sport 13
- Bau- und Wohnungswesen 12
- Bevölkerung 12
- Mobilität und Verkehr 12
- Raum und Umwelt 7
- Land- und Forstwirtschaft 2
- Tourismus 1
- Volkswirtschaft 1



## Open Government Data (OGD)

### Freiraumversorgung

Stadt Luzern

Bau- und Wohnungswesen, Geographie

Versorgung der öffentlichen Plätze und Orte. Erfasst werden Informationen wie Erreichbarkeit, Auslastung, Ausstattung, Nutzung, Zustand, Sicherheit und Potenzial. Der OGD-Datensatz...

Zuletzt aktualisiert: 17. August 2021

ZIP

### Öffentliche Parkhäuser

Stadt Luzern

Geographie, Mobilität und Verkehr

Der Datensatz umfasst die Parkhäuser auf dem Gebiet der Stadt Luzern, die Besuchern öffentlich zugängliche Parkplätze anbieten. Es werden verschiedenen Attribute, wie Adresse, Name,...

Zuletzt aktualisiert: 25. März 2021

ZIP parkanlage parkplatz

### Taxi-Parkplätze

Stadt Luzern

Geographie, Mobilität und Verkehr

Die Lage der offiziellen Taxi-Parkplätze der Stadt Luzern. Ersichtlich ist auch die Adressinformation und die Anzahl der Parkplätze (nur intern).

Zuletzt aktualisiert: 17. August 2021

ZIP fahrzeug parkmöglichkeit parkplatz

### Abfallkübel - Standort und Information

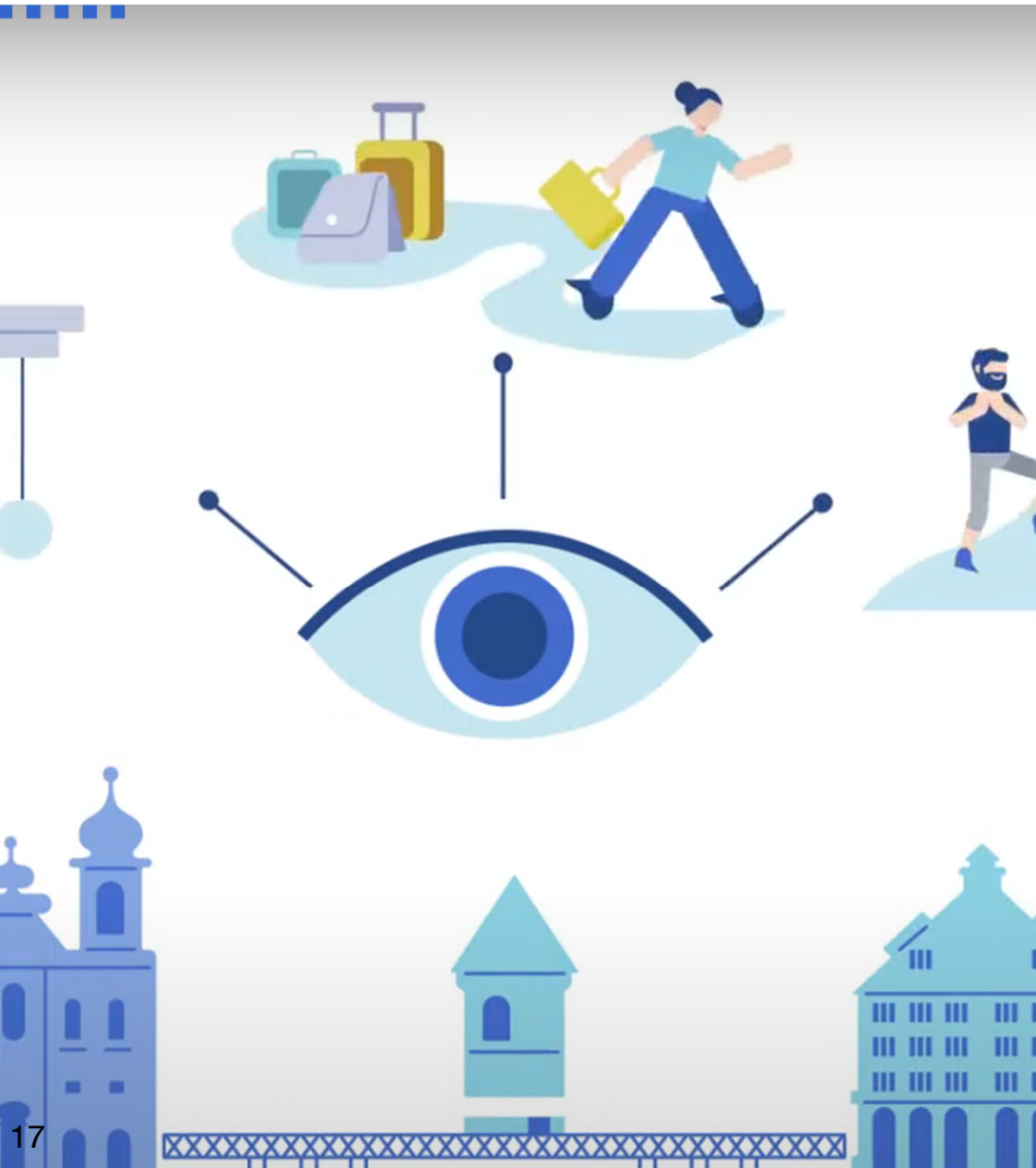
Stadt Luzern

Geographie, Raum und Umwelt

Abfallkübel mit Standort und zusätzlichen Informationen. Nebst der Lage der Abfallkübel sind Attribute wie Baujahr und Leerungsperiodizität erfasst.

Zuletzt aktualisiert: 10. August 2022



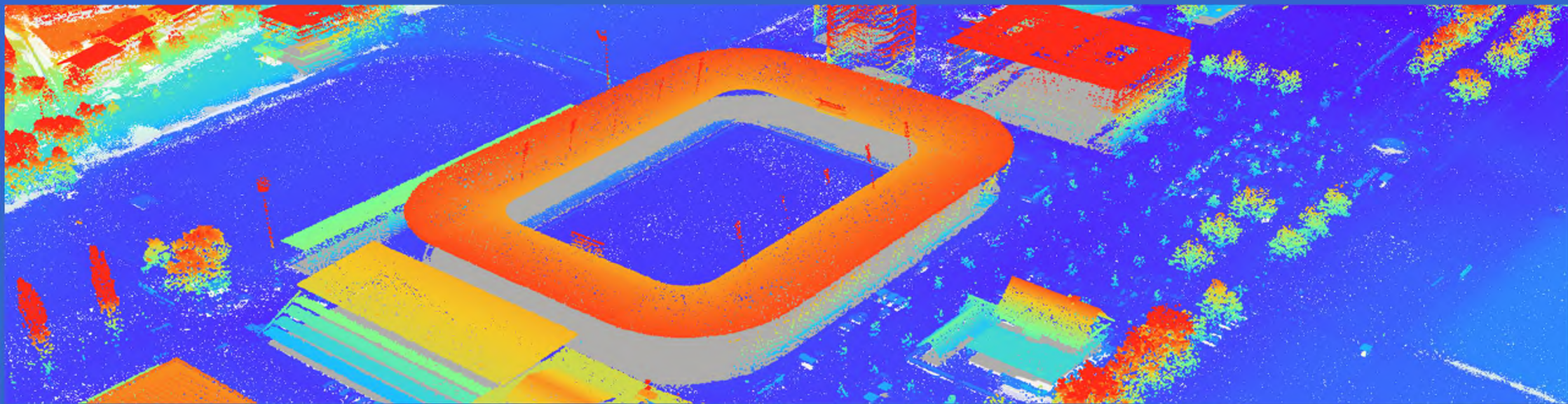


## Ethikbeirat Smartes Luzern

- Im Kontext von Smart City-Projekten stellen sich vermehrt wichtige digitale Ethik-Fragestellungen
- unabhängiges Expertinnen- und Expertengremium (Ethikbeirat)
- Der Ethikbeirat wird zunächst im Sinne einer Pilotphase befristet auf fünf Jahre eingesetzt

# Projekte

## «Digitalisierung und Digitale Transformation»



# Datenmanagement

- Daten-Architektur ist abgeschlossen
- Datenstrategie ist in Arbeit



Stadt  
Luzern

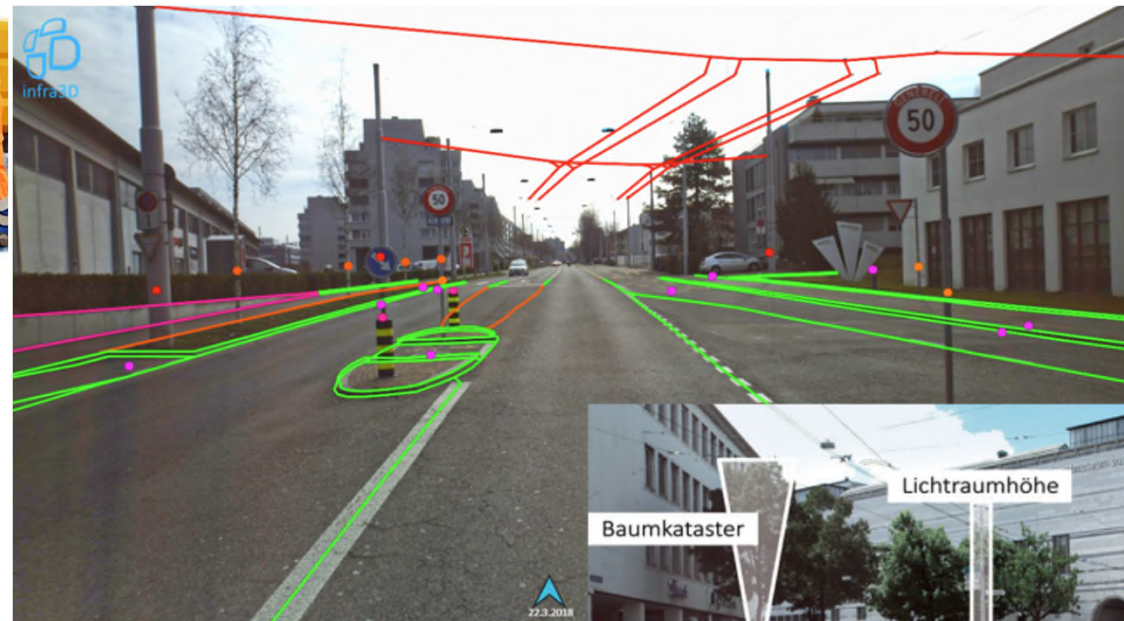
## Vision zur Datenarchitektur

Dank einer zukunftsgerichteten Datenarchitektur nutzen, verstehen und teilen wir unsere wertvollen Daten. Damit gestalten wir die beste Stadt Luzern von morgen mit.



# Strassen Infrastruktur Management

- 3D-Bilddaten Service
- umfassende Informationen zur Analyse des Strassenzustandes





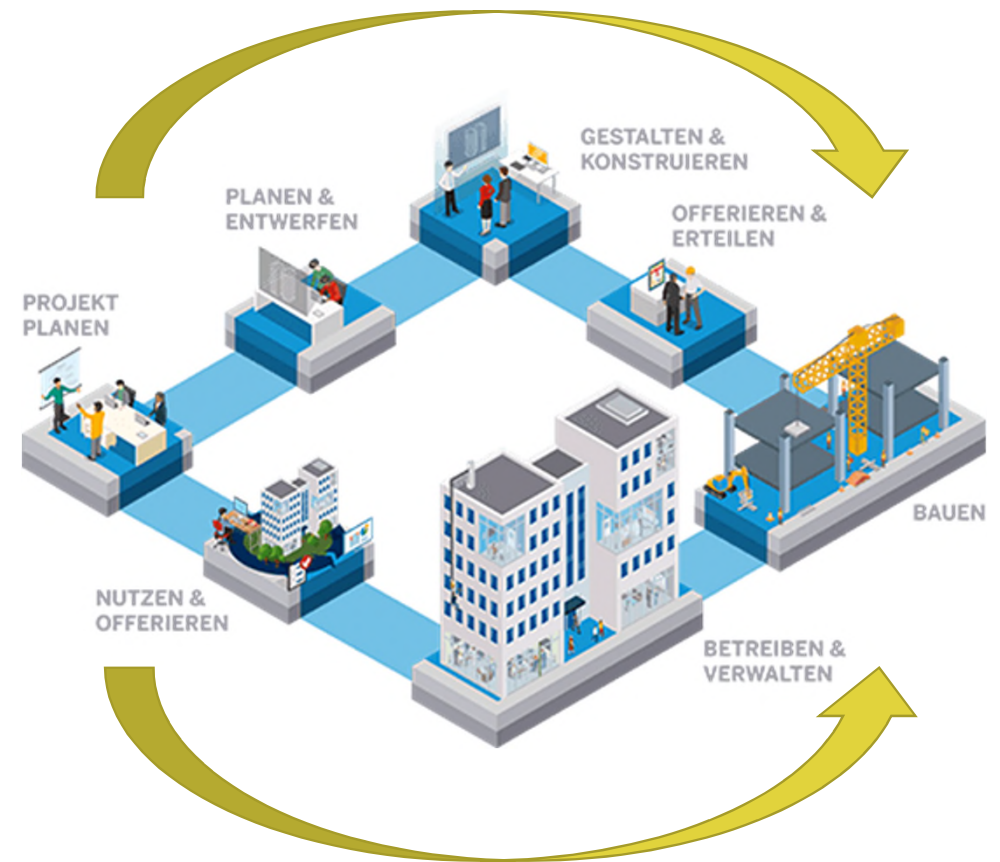
## Mixed Reality (AR / VR)

- Partizipationsprozess mit Hilfe von AR/VR-Technologie
- Pilotprojekt mit Hochschule Luzern für Neugestaltung der Bahnhofstrasse
- Konkrete VR-Anwendung für Erneuerung Schulhaus Moosmatt
- mit Hilfe VR-Technologie sollen neue Gebäude und Räume virtuell erlebbar gemacht werden



[https://youtu.be/xll-\\_zWut2Q](https://youtu.be/xll-_zWut2Q)

# Building Information Modeling





# Digitaler Friedhofsplan

- Wo auf dem Friedhof liegt das Grab der Tante, Cousine oder des ehemaligen lieben Nachbars? Fragen wie diese werden den Mitarbeiterinnen und Mitarbeitern der Friedhofverwaltung etwa 30 Mal pro Woche gestellt.
- Aus diesem Grund realisierte die Stadt diese digitale Verstorbenen- und Grabsuche als 7x24h Service für die Bevölkerung.

<http://www.friedhof.stadt Luzern.ch/>



# Vision Digitaler Stadt-Zwilling



# Digitale Sicherheit und Privatsphäre



Ransomware 23.08.2021, 09:00 Uhr

# Cyber-Attacke auf Gemeindeverwaltung von

Die Gemeindeverwaltung von Rolle im Kanton Waarl  
Angriff zum Opfer gefallen.



# Verdacht auf Cyberangriff: Potsdamer Verwaltung ist schon wieder offline

Potsdam hat die Internetverbindung der Stadtverwaltung "vorsorglich"  
abgeschaltet. Erst 2020 war die Kommune nach einer Cyberattacke wochenlang  
lahmgelegt.

Lesezeit: 2 Min. In Pocket speichern



(Bild: NicoElNino/Shutterstock.com)

30.12.2022 15:09 Uhr

Von Stefan Krempf

# Rhein-Pfalz-Kreis: Angreifer melden sich nach Cyberangriff auf Verwaltung

Der Rhein-Pfalz-Kreis ist Opfer eines Angriffs mit Ransomware  
zu befürchten, dass Daten publik werden, meint der Landrat.

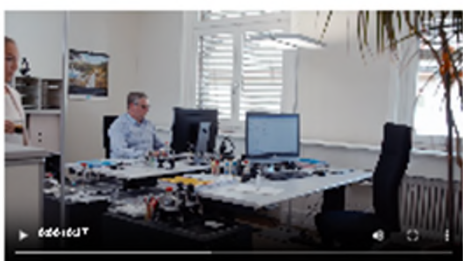
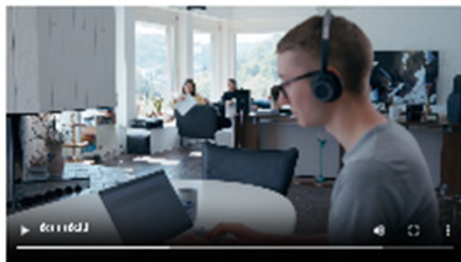
In Pocket speichern

84



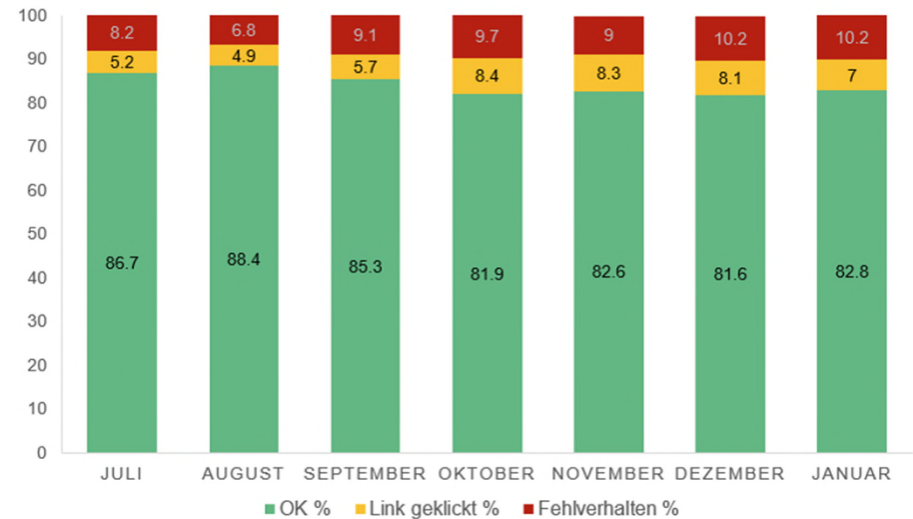
unter/Shutterstock.com)

06:47 Uhr | Security



# Awareness

- Schulung (E-Learning Module) und Sensibilisierung
- "Golden Regeln zum sicheren Umgang mit IKT-Sachmitteln"
- Phishing Simulationen





DIGITALE TRANSFORMATION RUND UM LUZERN

# REISELEITUNG IN DIE ZUKUNFT

MEHR ERFAHREN >



01 / 03

01.

Reiseleitung in die Zukunft

02.

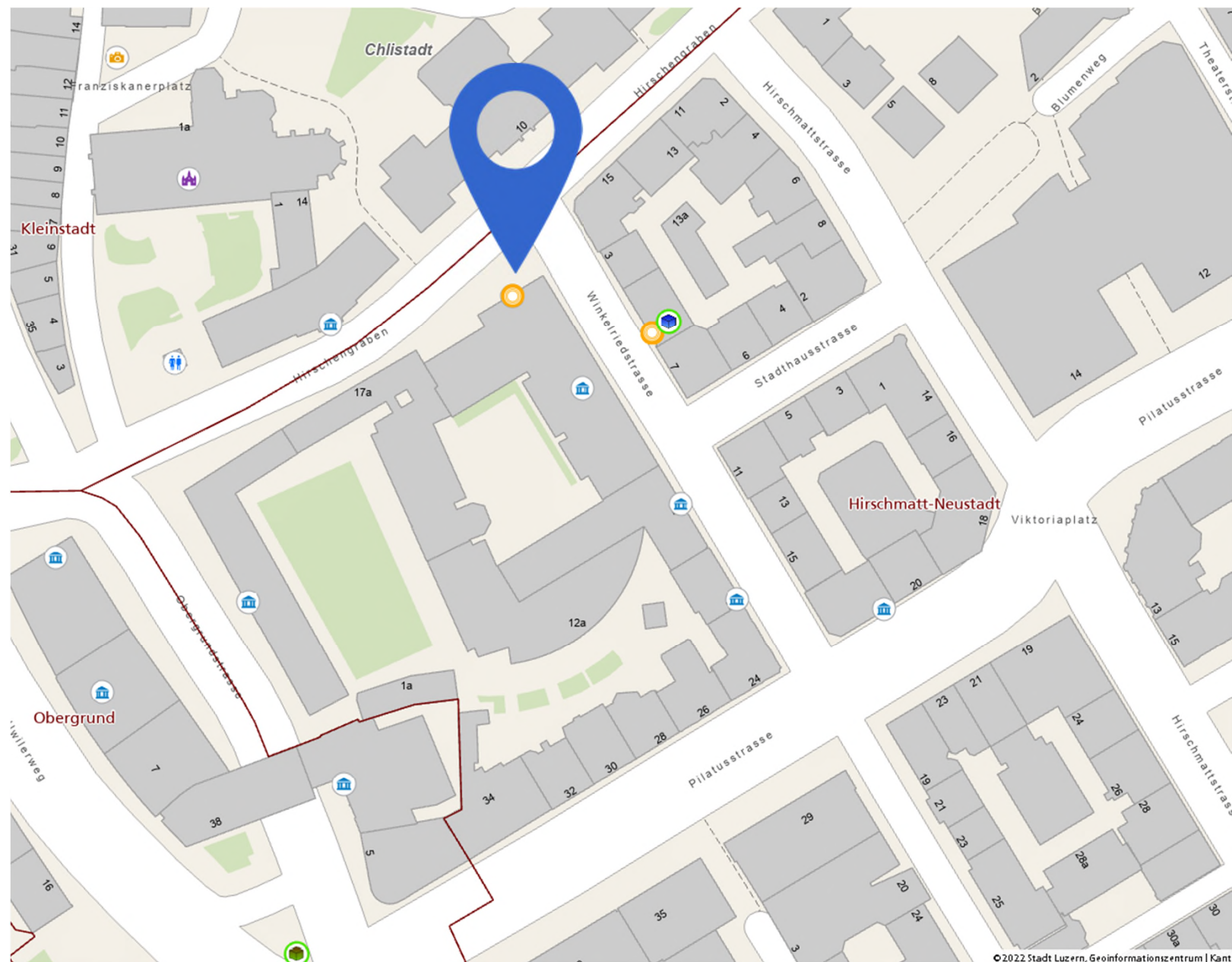
E-Government Benchmark -  
Schweiz auf den letzten Plätzen

03.

Virtueller Schalter

# Kontakt

Stadt Luzern  
Dienstabteilung Digital  
Hirschengraben 17  
6002 Luzern





Herzlichen Dank